



Druckregelventil

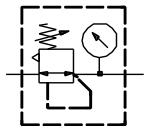
-intern pilotgesteuert

Baugröße 5

R 55

G 1

0,1 - 3,0 bar
0,2 - 6,0 bar
0,5 - 10,0 bar
0,5 - 16,0 bar



DGRL

Allgemein

Intern pilotgesteuertes Druckregelventil in Blockbauweise. Merkmale dieser Konstruktion sind die komfortable Bedienung, ein genaues Regelverhalten und hohe Durchflusswerte. Die Druckeinstellung kann durch Eindrücken des Handrades arretiert werden.

Optional: Regler mit abschließbarem Handrad.

Kenngrößen

Typ	Anfrage	R 55	
Rohranschluss	G 3/4	G 1	
Manometeranschluss	G 1/4		
Bauart	Membrandruckregler mit Sekundärentlüftung -Pilotsteuerung Sonderausführungen auf Anfrage		
Eingangsdruck p ₁ [bar]	max. 16 bar		
Regelbereich p ₂ [bar]	0,1...3,0 / 0,2...6,0 / 0,5...10,0 / 0,5...16,0		
Einbaulage	beliebig		
Befestigungsart	2 Durchgangslöcher / Leitungseinbau		
Temperatur	Medium : max. 50°C Umgebung: max. 50°C		
Gewicht [g]	1460 / 1554 mit Manometer		
Eigenluftverbrauch	abhängig vom Sekundärdruck		

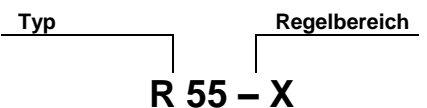
Werkstoffe

Bauteil	Werkstoff
Kopfstück (Gehäuse)	Al
Membrane	NBR / Ms / Al
Ventilkegel	Ms / NBR
Federhaube	POM / Ms
Membrane (Pilot)	NBR / Ms
Druckfeder (Pilot)	St. verzinkt
Ventilkegel	Ms / NBR
Gegendruckfeder	Niro
Federhaube abschließbar	POM / Al
O-Ring 81x2	NBR

Zubehör

Benennung	Best.-Nr.
Haltewinkel mit 2 Schrauben komplett	ZW 55
Koppelpakete zur Verblockung mit weiteren Komponenten	KP 55
Koppelpakete zur Verblockung mit Kugelhahn K 55 Z	KP 55 Z
Mutter M30x1,5	R 11-55

Bestellhinweis



Anschluss	
Typ	Anschlussgewinde
55	G 1 (G 3/4 auf Anfrage)

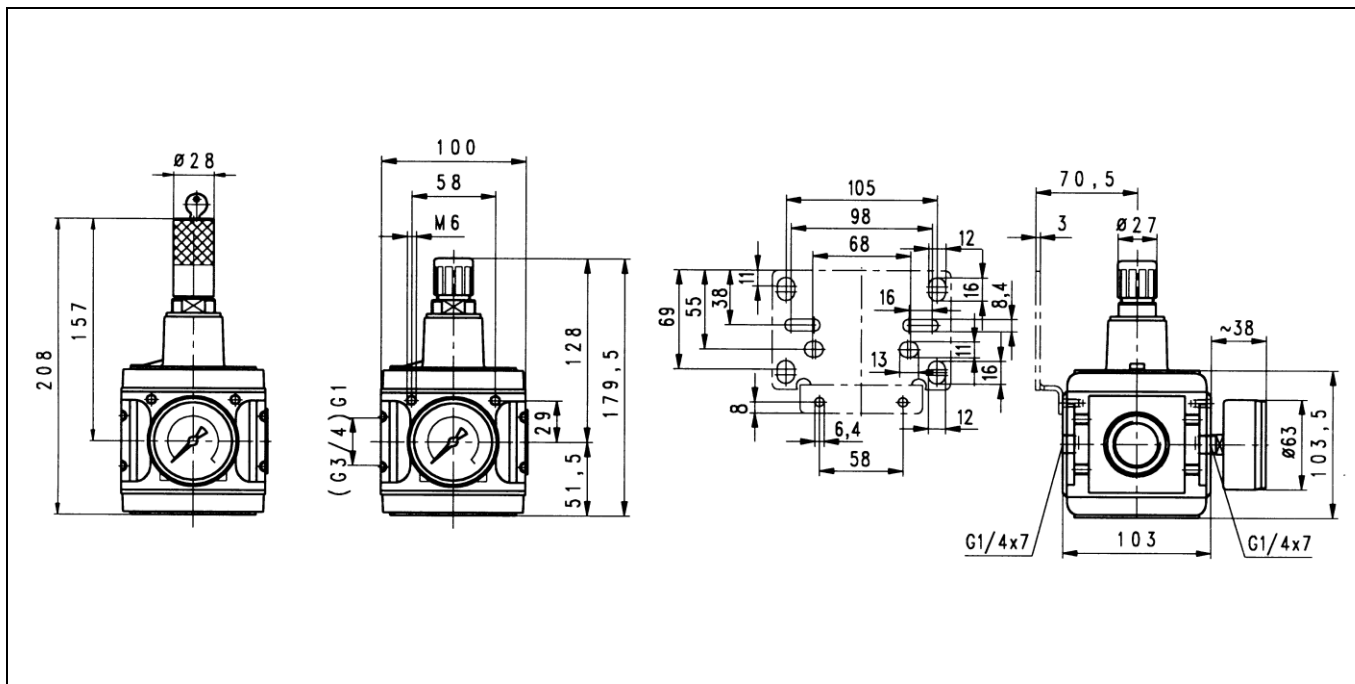
Richtlinien / Normen

97/23/EG (DGRL)	Gültigkeitsbereich: Art.3, Abs.3.-Keine Kennzeichnung (Entsprechend Anhang II, Diagramm2 gilt Art. 3, Abs. 3)
ISO 4414	(Fluidtechnik Ausführungsrichtlinien Pneumatik)

Beschreibung

- Einfache Verblockung mehrerer Einzelgeräte mit konischen Klammern und Halbgewinden.
- Verblockung erfordert Koppelpaket **KP 55**.
- Verblockung mit Kugelhahn **K 55** Koppelpakete **KP 55 Z**.
- Druckeinstellung kann durch das Eindrücken des Handrades arretiert werden.
- Durchflussrichtung ist durch Markierungen gekennzeichnet: **Luft Eintritt in Pfeilrichtung**
- **Vordruckunabhängigkeit**
- Manometer im Lieferumfang enthalten
- Manometer beidseitig montierbar

Maße



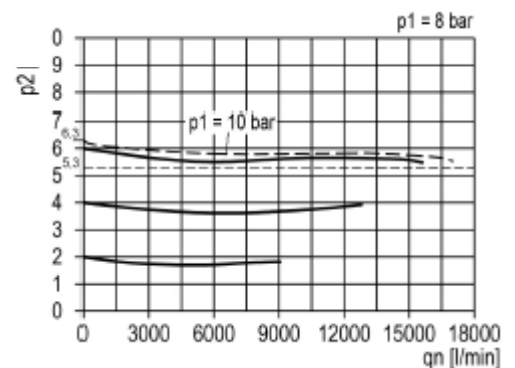
Durchflussmengen

Durchflussmengen bei $p_1 = 8 \text{ bar}$

Artikel-Nr.		R 55 - 3	R 55 - 10
		R 55 - 6	R 55 - 16
Ausgangsdruck $p_2=6,3$ [bar]	$Q_n \text{ m}^3/\text{h}$	750	750
Nenndurchfluss ($\Delta p=1 \text{ bar}$)	l/min	12500	12500

Durchflusscharakteristik

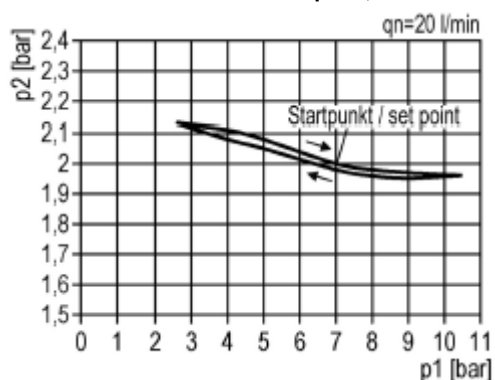
Regelbereich 0,5 bis 10 bar



Hysterese

Hysterese von p_2 in Abhängigkeit von steigendem (fallendem) p_1 bei konstanter Entnahmemenge $Q_N 20 \text{ l/min}$

Grundeinstellung (Startpunkt): $p_1: 7,0 \text{ bar}$
 $p_2: 2,0 \text{ bar}$



Hauptersatzteile

Bauteil	Teil - Nr.
→ Verschleißteilsatz	22.1855.4
Manometer $\varnothing 63$, G $\frac{1}{4}$	
0... 4 bar	215-KD
0... 10 bar	217-KD
0... 16 bar	218-KD
0... 25 bar	219-KDB

Artikel Nr.	Ident Nr.
R 55 - 3	100431
R 55 - 6	100432
R 55 - 10	100433
R 55 - 16	100434
ZW 55	100445
KP 55	100446
KP 55 Z	123922
R 11-55	100345
22.1855.4	100447
215-KD	101223
217-KD	101244
218-KD	101398
219-KDB	139827