



Konstant-Druckregler

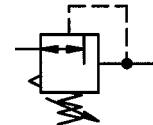
Baugröße 2

737.401 ... 737.404

G 3/8 red.

737.501 ... 737.504

G 1/2



Kenngößen

Bestell-Nr.	737.501	737.502	737.503	737.504
Anschlussgewinde	G 1/2			
Bestell-Nr.	737.401	737.402	737.403	737.404
Anschlussgewinde	G 3/8 (Reduktion)			
Manometeranschluss	G 1/4			
Bauart	Membrandruckregler mit Sekundärentlüftung			
	Sonderausführungen auf Anfrage z.B.: -Rücksteuerbohrung verschlossen			
Max. Eingangsdruck p_1	25 bar			
Regelbereich p_2	0,5-3 bar / 0,5-6 bar / 0,5-10 bar / 0,5-16 bar			
Einbaulage	beliebig / Pfeil beachten			
Befestigungsart	Schalttafel, -Lochkreis $\varnothing 20,5$ Winkel			
Mediumtemperatur	-10 bis 60°C			
Umgebungstemperatur	-10 bis 90°C			
Gewicht [g]	1250 /1390 mit Manometer			

Beschreibung

- Standardbauweise
- Verbindung mit mehreren Geräten erfordert Doppelnippel G1/2
- Druckeinstellung durch Stellschraube mit Kunststoffhandrad, Arretierung mit Gegenmutter
- Durchflussrichtung ist durch Pfeile gekennzeichnet - **Eintritt in Pfeilrichtung**
- Arbeitsdruck bleibt weitgehend **konstant, unabhängig** von Druckschwankungen im Netz und vom Luftverbrauch
- Manometer $\varnothing 63$ im Lieferumfang enthalten, beidseitig montierbar
- Schalttafelbefestigung mit Mutter und Scheibe am Deckel
- Wandmontage mit Haltewinkel am Deckel

Werkstoffe

Bauteil	Werkstoff
Kopfstück (Gehäuse)	Zink - Z 410
Federhaube/Stellschraube	Zink - Z 410/Ms
Membrane	→ NBR-Ms
Druckfeder	St.verzinkt
Ventilkegel	→ NBR-Ms
Gegendruckfeder	Niro
O-Ring 31x3	→ NBR

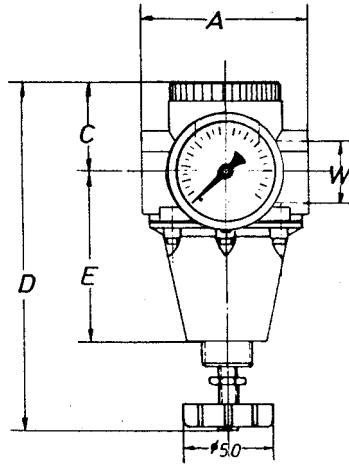
Zubehör

Benennung	Best.-Nr.
Mutter M 22x1 und Scheibe	74/3
Haltewinkel m. Mutter u. Scheibe	75/2
Doppelnippel G1/2	MS2521212
(R1/2 konisch) zur Verbindung mit weiteren Komponenten	MS252R1212
Reduzierung G1/2 a. auf G3/8 i.	MS251K1238

Hauptersatzteile

Bauteil	Teil-Nr.
→ Verschleißteilsatz	22.753.4
-Membrane kpl.	
-Ventilkegel kpl.	
-O-Ring 31x3	
Manometer $\varnothing 63$, G 1/4	
0 - 4 bar	215-KD
0 - 6 bar	216-KD
0 - 10 bar	217-KD
0 - 16 bar	218-KD

Abmessungen



Abmessungen [mm]

Gewinde W	Abmessungen					Befestigung Gewinde	Manometer	
	A	C	D	E	Handrad \varnothing		\varnothing	
G 1/2	82	32	170	85	50	M 20x1,5	G1/4	63
G 3/8(red.)	90	32	170	85	50	M 20x1,5	G1/4	63

Durchflussmengen

Durchflussmengen bei $p_1 > p_2 + 2\text{bar}$ / Anschluss G1/2

Artikel-Nr.		737.401	737.402	737.403	737.404
		737.501	737.502	737.503	737.504
Ausgangsdruck $p_2 = 6\text{[bar]}$	QN m^3/h	210	180	160	120
Nenndurchfluss ($\Delta p = 1\text{bar}$)	QN l/min	3500	3000	2670	2000