



Druckregler

Baugröße 1

R 11

G 1/4

R 12

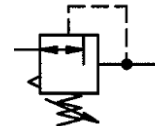
G 3/8

0,1 - 3 bar

0,2 - 6 bar

0,5 - 10 bar

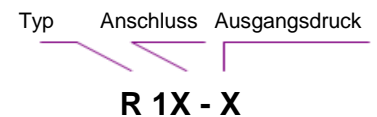
0,5 - 16 bar



Kenngößen

Typ	R 11	R 12
Anschluss	G 1/4	G 3/8
Manometeranschluss	G 1/4	
Bauart	Membrandruckregler mit Sekundärentlüftung	
	Sonderausführungen auf Anfrage z.B. Rücksteuerbohrung verschlossen	
Maximaler Eingangsdruck p_1	16 bar	
Regelbereich p_2	0,1-3 bar / 0,2-6 bar / 0,5-10 bar / 0,5-16 bar	
Einbaulage	beliebig	
Befestigungsart	Schalttafel-Lockkreis $\varnothing 30,5$; Winkel oder 2 Durchgangslöcher	
Mediumtemperatur	max.60 °C (andere Temperatur-	
Umgebungstemperatur	max.60 °C bereiche auf Anfrage)	
Gewicht [g]	330 / 415 mit Manometer	

Bestellhinweis



Bestellbeispiel: R 11 - 10

Anschluss

11	G 1/4
12	G 3/8

Beschreibung

- Blockbauweise
- einfache Verblockung mehrerer Einzelgeräte mit konischen Klammern und Halbgewinden
- Verblockung erfordert Koppelpaket(e) **KP 11**
- Druckeinstellung kann durch Eindrücken des Handrades arretiert werden
- Durchflussrichtung ist durch Pfeile gekennzeichnet - **Eintritt in Pfeilrichtung**
- **Vordruckunabhängigkeit**
- Manometer $\varnothing 40$ im Lieferumfang enthalten
- Manometer beidseitig montierbar
- Handrad abschließbar (**auf Anfrage**)

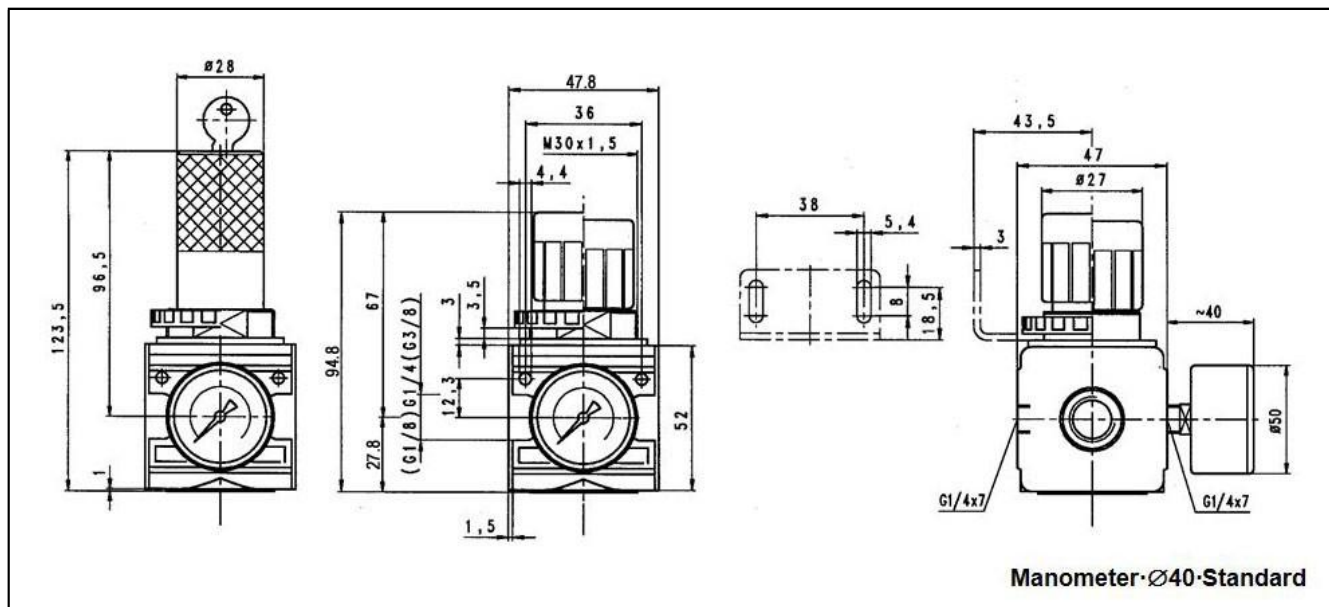
Werkstoffe

Bauteil	Werkstoff
Kopfstück (Gehäuse)	Z 410
Federhaube	POM-Ms
Membrane →	NBR-Ms
Druckfeder	St.verzinkt
Ventilkegel →	NBR-Ms
Gegendruckfeder	Niro
O-Ring 30x2 →	NBR
Deckel	POM
Federhaube abschließbar	POM-AI
Schließzylinder abschließbar	Ms

Hauptersatzteile

Bauteil	Teil-Nr.
→ Verschleißteilsatz	22.1811.4
-Membrane kpl.	
-Ventilkegel kpl.	
-O-Ring 30x2	
Manometer $\varnothing 40$, G1/4	
0 - 4bar	110.01-KD
0 - 10bar	110.03-KD
0 - 16bar	110.04-KD
0 - 25bar	110.05-KD

Abmessungen [mm]



Manometer-Ø40-Standard

Durchflussmengen

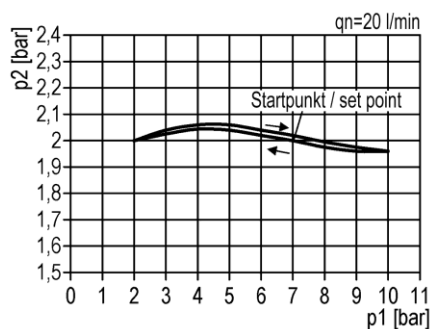
Durchflussmengen bei $p_1=8\text{bar}$

Artikel-Nr.	QN m ³ /h l/min	R 11 - 3	R 12 - 3
		R 11 - 6	R 12 - 6
Ausgangsdruck $p_2=6,3$ [bar]		90	90
Nenndurchfluss ($\Delta p=1\text{bar}$)		2100	2100
		R 11 - 10	R 12 - 10
		R 11 - 16	R 12 - 16

Hysterese

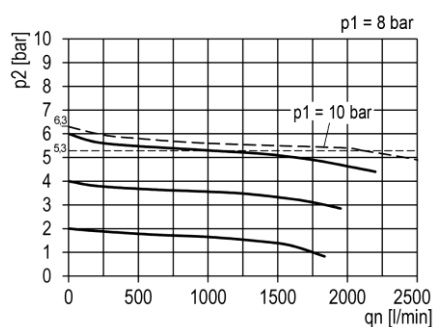
Hysterese von p_2 in Abhängigkeit von steigendem (fallendem) p_1 bei konstanter Entnahmemenge QN 20 l/min

Grundeinstellung (**Startpunkt**): p_1 : 7,0 bar
 p_2 : 2,0 bar



Durchflusscharakteristik

Regelbereich 0,5 bis 10 bar



Zubehör

Benennung	Best.-Nr.
Mutter M30x1,5	R 11-55
Haltewinkel m. Mutter R 11-55	MV 30
Haltewinkel m. 2 Schrauben kpl.	ZW 11
Koppelpaket(e) zur Verblockung mit weiteren Komponenten	KP 11
Koppelpaket für Verteiler, schmale Ausführung	KP 11 Z